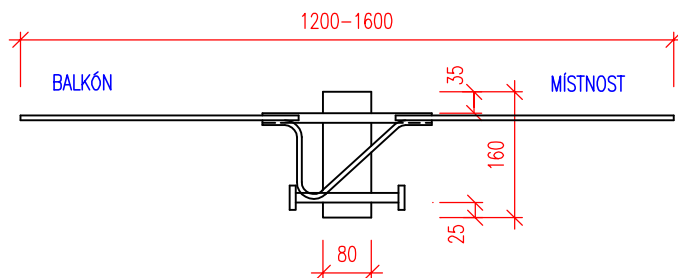


NOSNÍKY PTM-R DO ROHŮ BALKÓNŮ ŽELEZOBETONOVÝCH STROPŮ – PŘEHLED VÝROBKŮ

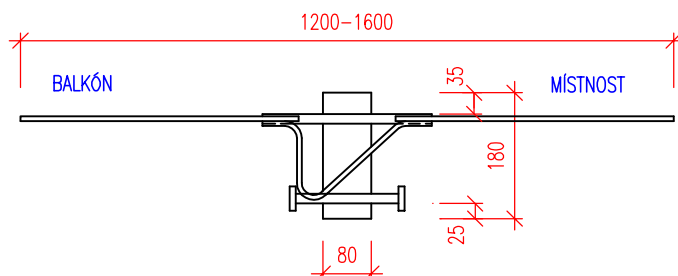
ÚNOSNOST PRO 1 PRVEK

TLOUŠŤKA DESKY 160 mm			
TYP	Md[KNm]	Qd[KN]	KONZOLA
16/1-R	3,12	6,49	1,10m
16/2-R	4,59	6,49	1,40m
16/3-R	6,72	10,10	1,75m



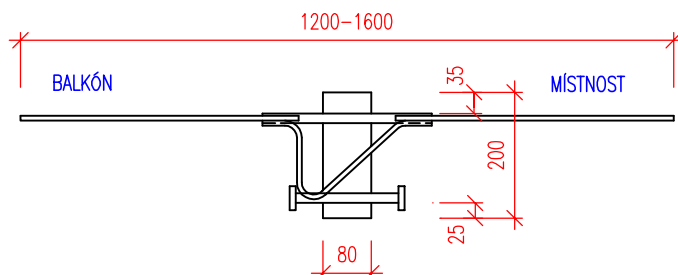
ÚNOSNOST PRO 1 PRVEK

TLOUŠŤKA DESKY 180 mm			
TYP	Md[KNm]	Qd[KN]	KONZOLA
18/1-R	3,85	6,49	1,20m
18/2-R	5,74	6,49	1,55m
18/3-R	8,52	10,10	1,95m



ÚNOSNOST PRO 1 PRVEK

TLOUŠŤKA DESKY 200 mm			
TYP	Md[KNm]	Qd[KN]	KONZOLA
20/1-R	4,59	6,49	1,30m
20/2-R	6,88	10,10	1,70m
20/3-R	10,30	10,10	2,15m



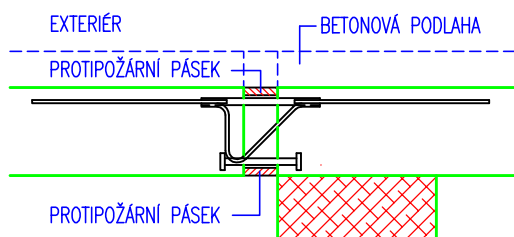
- VNITŘNÍ SÍLY JSOU UDÁNY VE VÝPOČTOVÝCH HODNOTÁCH
- STATICKÉ ÚDAJE PLATÍ PRO TŘÍDU BETONU C20/25 A VYŠŠÍ
- DOPORUČENÁ OSOVÁ VZDÁLENOST NOSNÍKŮ JE 400 MM
- MAXIMÁLNÍ VYLOŽENÍ KONZOLY BALKÓNU PLATÍ PRO VZDÁLENOST NOSNÍKŮ PO 400 MM
- PRO ZATÍŽENÍ JE UVAŽOVÁNA VLASTNÍ TÍHA DESKY, STANDARDNÍ SKLADBA PODLAHY A UŽITNÉ ZATÍŽENÍ DLE ČSN EN 1990 ZÁSADY NAVRHOVÁNÍ KONSTRUKCÍ A DLE ČSN EN 1991 ZATÍŽENÍ STAVEBNÍCH KONSTRUKCÍ
- KONCE KONZOL, DELŠÍ NEŽ 1500 MM, DOPORUČUJEME NADVYŠOVAT DLE STATICKÉHO VÝPOČTU
- OKRAJE DESKY LEMOVAT VÝZTUŽÍ DLE ČSN EN 1992-1-1 NAVRHOVÁNÍ BETONOVÝCH KONSTRUKCÍ
- PO DOHODĚ JE MOŽNÉ VYROBIT NOSNÍKY I PRO JINÉ TLOUŠŤKY DESEK

PŘÍKLAD VÝPISU NOSNÍKU: 10KS NOSNÍKU PTM, TL. DESKY 160 mm
 10KS PTM 16/1-R
 10KS MEZIKUSŮ 80/160/280

NOSNÍKY PTM – ŘEŠENÍ POŽÁRNÍ ODOLNOSTI

NOSNÍKY MAJÍ POŽÁRNÍ ODOLNOST 30, 60 NEBO 90 MINUT

PŘÍKLAD ULOŽENÍ PŘED STĚNOU



PŘÍKLAD ULOŽENÍ NA STĚNĚ

