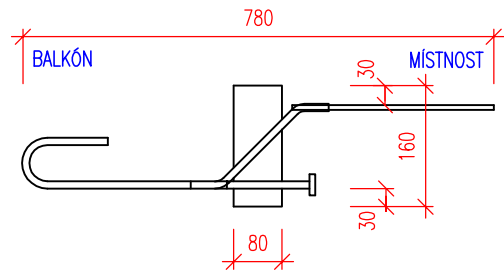


NOSNÍKY PTM-Q DO DESEK ŽELEZOBETONOVÝCH STROPŮ – PŘEHLED VÝROBKŮ

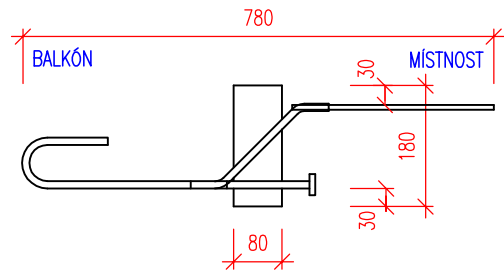
ÚNOSNOST PRO 1 PRVEK

TLOUŠŤKA DESKY 160 mm		
TYP	Md[KNm]	Qd[KN]
16/1-Q	0,00	10,13
16/2-Q	0,00	14,60



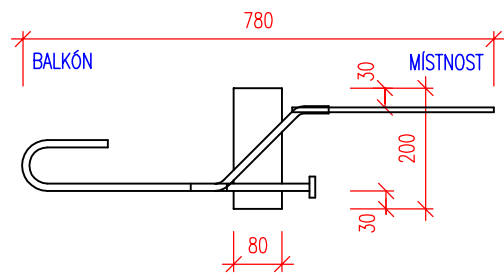
ÚNOSNOST PRO 1 PRVEK

TLOUŠŤKA DESKY 180 mm		
TYP	Md[KNm]	Qd[KN]
18/1-Q	0,00	10,13
18/2-Q	0,00	14,60



ÚNOSNOST PRO 1 PRVEK

TLOUŠŤKA DESKY 200 mm		
TYP	Md[KNm]	Qd[KN]
20/1-Q	0,00	10,13
20/2-Q	0,00	14,60



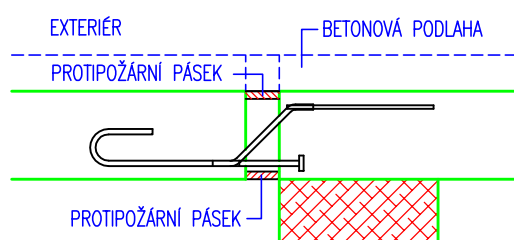
- VNITŘNÍ SÍLY JSOU UDÁNY VE VÝPOČTOVÝCH HODNOTÁCH
- STATICKÉ ÚDAJE PLATÍ PRO TŘIDU BETONU C20/25 A VYŠŠÍ
- DOPORUČENÁ OSOVÁ VZDÁLENOST NOSNÍKŮ JE 400 MM
- NOSNÍK NEPŘENÁŠÍ OHYBOVÝ MOMENT
- VKLÁDÁ SE VĚTŠINOU NA KONEC DESKY NAD PODPOROU
- PRO ZATÍŽENÍ JE UVAŽOVÁNA VLASTNÍ TÍHA DESKY, STANDARDNÍ SKLADBA PODLAHY A UŽITNÉ ZATÍŽENÍ DLE ČSN EN 1990 ZÁSADY NAVRHOVÁNÍ KONSTRUKCÍ A DLE ČSN EN 1991 ZATÍŽENÍ STAVEBNÍCH KONSTRUKCÍ
- OKRAJE DESKY LEMOVAT VÝZTUŽÍ DLE ČSN EN 1992-1-1 NAVRHOVÁNÍ BETONOVÝCH KONSTRUKCÍ
- PO DOHODĚ JE MOŽNÉ VYROBIT NOSNÍKY I PRO JINÉ TLOUŠŤKY DESEK

PŘÍKLAD VÝPISU NOSNÍKU: 10KS NOSNÍKU PTM, TL. DESKY 160 mm
 10KS PTM 16/1-Q
 10KS MEZIKUSŮ 80/160/280

NOSNÍKY PTM – ŘEŠENÍ POŽÁRNÍ ODOLNOSTI

NOSNÍKY MAJÍ POŽÁRNÍ ODOLNOST 30, 60 NEBO 90 MINUT

PŘÍKLAD ULOŽENÍ PŘED STĚNOU



PŘÍKLAD ULOŽENÍ NA STĚNĚ

